

!! Please note our NEW E-MAIL ADDRESS !!

jardinbotanique.neuchatel@ne.ch

Index Seminum 2021



Pseudolysimachion spicatum (L.) Opiz © A.-L. Maire

Jardin botanique de Neuchâtel / Neuchâtel botanical garden :

Directeur / Director : Blaise Mulhauser

Chef jardinier / Head gardener : Nicolas Ruch

Responsables Index / Index managers : Anne-Laure Maire, conservatrice en botanique & Laurent Oppliger, jardinier-botaniste

Collecteurs-trices / Seeds collectors : Flavie Brahier, Sten Gabus, Alice Hellen, Anne-Laure Maire, Loraine Müller, Laurent Oppliger, Marie-Lou Pijnenburg, Ana Pinto Moreira, Susie Terrettaz, Jérémy Tritz

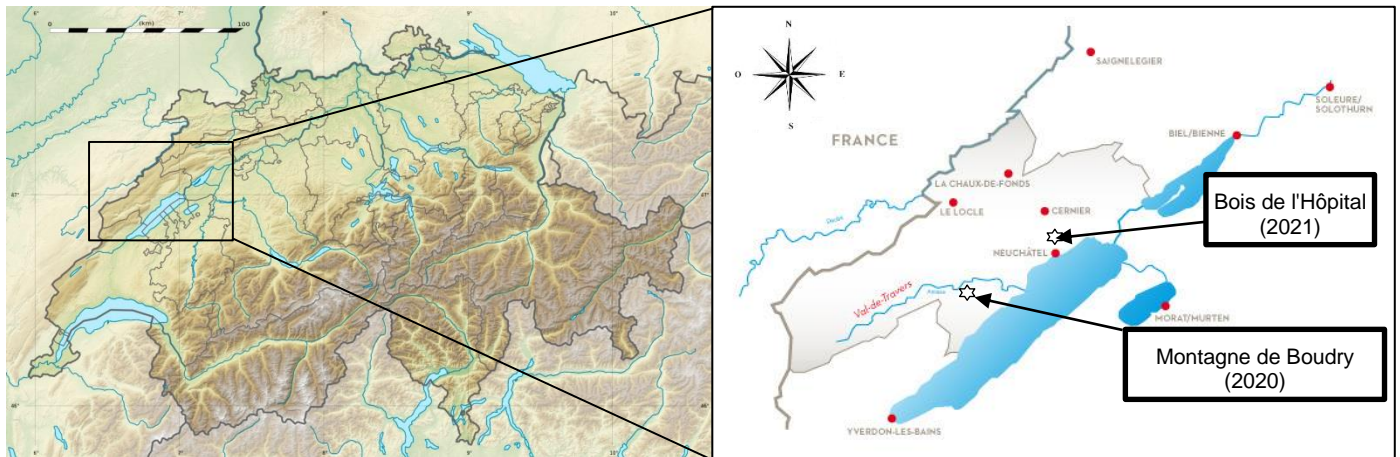
Lignes directrices des récoltes en nature / Field collections guidelines :

Nous récoltons dans le respect des règlements de protection de la nature et avec les autorisations nécessaires. Nous excluons les plantes menacées (VU à CR) selon la Liste rouge nationale (Bornand et al. 2016) de nos récoltes.

We harvest in compliance with nature protection regulations and with the necessary authorizations. We exclude threatened plants (VU to CR) according to the National Red List (Bornand et al. 2016) from our harvests.

Publié le 27.12.2021

Emplacements des récoltes sauvages / Field collections locations:



Récolte en nature / Wild collected material 2021

Récoltées au Bois de l'Hôpital, Neuchâtel, canton de Neuchâtel, Suisse.

Harvested in « Bois de l'Hôpital », Neuchâtel, canton of Neuchâtel, Switzerland.

47° 00' 46" N / 6° 56' 46" E (± 1000 m), altitude: 600 - 700 m.

1	<i>Actaea spicata</i> L.	<i>Ranunculaceae</i>	CH-0-NEU-20210390
2	<i>Alliaria petiolata</i> (M. Bieb.) Cavara & Grande	<i>Brassicaceae</i>	CH-0-NEU-20210352
3	<i>Arabis turrata</i> L.	<i>Brassicaceae</i>	CH-0-NEU-20210351
4	<i>Arctium minus</i> (Hill) Bernh.	<i>Asteraceae</i>	CH-0-NEU-20210397
5	<i>Arum maculatum</i> L.	<i>Araceae</i>	CH-0-NEU-20210369
6	<i>Astragalus glycyphyllos</i> L.	<i>Fabaceae</i>	CH-0-NEU-20210414
7	<i>Atropa bella-donna</i> L.	<i>Solanaceae</i>	CH-0-NEU-20210371
8	<i>Bupleurum falcatum</i> L.	<i>Apiaceae</i>	CH-0-NEU-20210411
9	<i>Calamintha menthifolia</i> Host	<i>Lamiaceae</i>	CH-0-NEU-20210386
10	<i>Campanula persicifolia</i> L.	<i>Campanulaceae</i>	CH-0-NEU-20210353
11	<i>Campanula rapunculoides</i> L.	<i>Campanulaceae</i>	CH-0-NEU-20210384
12	<i>Campanula trachelium</i> L.	<i>Campanulaceae</i>	CH-0-NEU-20210389
13	<i>Carex pendula</i> Huds.	<i>Cyperaceae</i>	CH-0-NEU-20210354
14	<i>Carpinus betulus</i> L.	<i>Betulaceae</i>	CH-0-NEU-20210415
15	<i>Chaerophyllum temulum</i> L.	<i>Apiaceae</i>	CH-0-NEU-20210355
16	<i>Chelidonium majus</i> L.	<i>Papaveraceae</i>	CH-0-NEU-20210356
17	<i>Circaea lutetiana</i> L.	<i>Onagraceae</i>	CH-0-NEU-20210357
18	<i>Dipsacus fullonum</i> L.	<i>Caprifoliaceae</i>	CH-0-NEU-20210392
19	<i>Galium sylvaticum</i> L.	<i>Rubiaceae</i>	CH-0-NEU-20210393
20	<i>Hypericum montanum</i> L.	<i>Hypericaceae</i>	CH-0-NEU-20210387
21	<i>Inula conyzae</i> (Griess.) Meikle	<i>Asteraceae</i>	CH-0-NEU-20210385
22	<i>Lathyrus niger</i> (L.) Bernh.	<i>Fabaceae</i>	CH-0-NEU-20210358
23	<i>Lathyrus vernus</i> (L.) Bernh.	<i>Fabaceae</i>	CH-0-NEU-20210359
24	<i>Lithospermum officinale</i> L.	<i>Boraginaceae</i>	CH-0-NEU-20210413
25	<i>Lonicera xylosteum</i> L.	<i>Caprifoliaceae</i>	CH-0-NEU-20210368

26	<i>Melica ciliata</i> L.	Poaceae	CH-0-NEU-20210360
27	<i>Melica nutans</i> L.	Poaceae	CH-0-NEU-20210361
28	<i>Melica uniflora</i> Retz.	Poaceae	CH-0-NEU-20210362
29	<i>Milium effusum</i> L.	Poaceae	CH-0-NEU-20210363
30	<i>Phyteuma spicatum</i> L.	Campanulaceae	CH-0-NEU-20210364
31	<i>Polygonatum multiflorum</i> (L.) All.	Asparagaceae	CH-0-NEU-20210416
32	<i>Pseudolysimachion spicatum</i> (L.) Opiz	Plantaginaceae	CH-0-NEU-20210412
33	<i>Rosa spinosissima</i> L.	Rosaceae	CH-0-NEU-20210409
34	<i>Sanicula europaea</i> L.	Apiaceae	CH-0-NEU-20210365
35	<i>Scrophularia nodosa</i> L.	Scrophulariaceae	CH-0-NEU-20210366
36	<i>Seseli libanotis</i> (L.) W. D. J. Koch	Apiaceae	CH-0-NEU-20210410
37	<i>Stachys alpina</i> L.	Lamiaceae	CH-0-NEU-20210394
38	<i>Stachys recta</i> L.	Lamiaceae	CH-0-NEU-20210367
39	<i>Taxus baccata</i> L.	Taxaceae	CH-0-NEU-20210370
40	<i>Teucrium scorodonia</i> L.	Lamiaceae	CH-0-NEU-20210391
41	<i>Vincetoxicum hirundinaria</i> Medik.	Apocynaceae	CH-0-NEU-20210395

Récolte en nature / Wild collected material 2020

Récoltées à la Montagne de Boudry, La Grande Béroche, canton de Neuchâtel, Suisse.

Harvested in « Montagne de Boudry », La Grande Béroche, canton of Neuchâtel, Switzerland.

46° 56' 56" N / 6° 46' 52" E (± 1000 m), altitude: 1236 - 1387 m.

42	<i>Actaea spicata</i> L.	Ranunculaceae	CH-0-NEU-20200511
43	<i>Adenostyles alpina</i> (L.) Bluff & Fingerh.	Asteraceae	CH-0-NEU-20200512
44	<i>Alchemilla conjuncta</i> aggr.	Rosaceae	CH-0-NEU-20200513
45	<i>Aquilegia vulgaris</i> L.	Ranunculaceae	CH-0-NEU-20200514
46	<i>Asplenium viride</i> Huds.	Aspleniaceae	CH-0-NEU-20200515
47	<i>Astrantia major</i> L.	Apiaceae	CH-0-NEU-20200516
48	<i>Briza media</i> L.	Poaceae	CH-0-NEU-20200517
49	<i>Calamagrostis varia</i> (Schrad.) Host	Poaceae	CH-0-NEU-20200518
50	<i>Campanula cochleariifolia</i> Lam.	Campanulaceae	CH-0-NEU-20200519
51	<i>Campanula rhomboidalis</i> L.	Campanulaceae	CH-0-NEU-20200520
52	<i>Campanula trachelium</i> L.	Campanulaceae	CH-0-NEU-20200521
53	<i>Carduus defloratus</i> L. subsp. <i>defloratus</i>	Asteraceae	CH-0-NEU-20200522
54	<i>Carlina acaulis</i> subsp. <i>caulescens</i> (Lam.) Schübl. & G. Martens	Asteraceae	CH-0-NEU-20200523
55	<i>Cirsium acaule</i> Scop.	Asteraceae	CH-0-NEU-20200524
56	<i>Cirsium eriophorum</i> (L.) Scop.	Asteraceae	CH-0-NEU-20200529
57	<i>Cirsium vulgare</i> (Savi) Ten.	Asteraceae	CH-0-NEU-20200530
58	<i>Cynoglossum germanicum</i> Jacq.	Boraginaceae	CH-0-NEU-20200531
59	<i>Digitalis lutea</i> L.	Plantaginaceae	CH-0-NEU-20200532
60	<i>Festuca altissima</i> All.	Poaceae	CH-0-NEU-20200533
61	<i>Galium anisophyllum</i> Vill.	Rubiaceae	CH-0-NEU-20200534
62	<i>Gentiana lutea</i> L.	Gentianaceae	CH-0-NEU-20200535

63	<i>Helianthemum nummularium</i> subsp. <i>obscurum</i> (Čelak.) Holub	<i>Cistaceae</i>	CH-0-NEU-20200536
64	<i>Hordelymus europaeus</i> (L.) Harz	<i>Poaceae</i>	CH-0-NEU-20200537
65	<i>Hypericum hirsutum</i> L.	<i>Hypericaceae</i>	CH-0-NEU-20200538
66	<i>Kernera saxatilis</i> (L.) Sweet	<i>Brassicaceae</i>	CH-0-NEU-20200539
67	<i>Lathyrus pratensis</i> L.	<i>Fabaceae</i>	CH-0-NEU-20200540
68	<i>Linum catharticum</i> L.	<i>Linaceae</i>	CH-0-NEU-20200541
69	<i>Lonicera alpigena</i> L.	<i>Caprifoliaceae</i>	CH-0-NEU-20200542
70	<i>Melica nutans</i> L.	<i>Poaceae</i>	CH-0-NEU-20200543
71	<i>Paris quadrifolia</i> L.	<i>Melanthiaceae</i>	CH-0-NEU-20200544
72	<i>Pimpinella saxifraga</i> aggr.	<i>Apiaceae</i>	CH-0-NEU-20200545
73	<i>Polygonatum verticillatum</i> (L.) All.	<i>Asparagaceae</i>	CH-0-NEU-20200546
74	<i>Primula elatior</i> (L.) L.	<i>Primulaceae</i>	CH-0-NEU-20200547
75	<i>Ranunculus lanuginosus</i> L.	<i>Ranunculaceae</i>	CH-0-NEU-20200566
76	<i>Ranunculus platanifolius</i> L.	<i>Ranunculaceae</i>	CH-0-NEU-20200549
77	<i>Rosa pendulina</i> L.	<i>Rosaceae</i>	CH-0-NEU-20200550
78	<i>Senecio ovatus</i> (G. Gaertn. & al.) Willd.	<i>Asteraceae</i>	CH-0-NEU-20200552
79	<i>Sesleria caerulea</i> (L.) Ard.	<i>Poaceae</i>	CH-0-NEU-20200553
80	<i>Silene nutans</i> L. subsp. <i>nutans</i>	<i>Caryophyllaceae</i>	CH-0-NEU-20200554
81	<i>Solidago virgaurea</i> L. subsp. <i>virgaurea</i>	<i>Asteraceae</i>	CH-0-NEU-20200555
82	<i>Thymus pulegioides</i> L. subsp. <i>pulegioides</i>	<i>Lamiaceae</i>	CH-0-NEU-20200556
83	<i>Veronica officinalis</i> L.	<i>Plantaginaceae</i>	CH-0-NEU-20200557
84	<i>Veronica urticifolia</i> Jacq.	<i>Plantaginaceae</i>	CH-0-NEU-20200558

Récolte en jardin / Material collected in the Garden 2020 & 2021

Graines récoltées en 2021 dans nos collections extérieures.

Seeds from our outdoor collections.

Type de provenance : sauvage cultivé / Provenance type : wild source plant in cultivation

85	<i>Asphodelus albus</i> subsp. <i>occidentalis</i> (Jord.) Z. Díaz & Valdés Origin : Provincia de Huesca, Aragon, Spain. Collectors: Unknown	<i>Asphodelaceae</i>	ES-0-NEU-19940562
86	<i>Hormathophylla spinosa</i> P. Küpfer Origin : Saint-Guilhem-le-Désert, Hérault, France. Collectors : P. Küpfer	<i>Brassicaceae</i>	FR-0-NEU-19940456
87	<i>Iberis saxatilis</i> L. Origin : Oensingen, Soleure, Switzerland. Collectors : Tritz, J., N. Ruch, A.-L. Maire & J. M. Lüthy	<i>Brassicaceae</i>	CH-0-NEU-20190113
88	<i>Rumex scutatus</i> L. Origin : Creux-du-Van, Neuchâtel, Switzerland. Collectors : Tritz, J. & A.-L. Maire	<i>Polygonaceae</i>	CH-0-NEU-20190094
89	<i>Saxifraga trifurcata</i> Schrad. Origin : Puerto de Lizarraga, Urbasa, Navarre, Spain. Collectors : P. Küpfer	<i>Saxifragaceae</i>	ES-0-NEU-19940526
90	<i>Sideritis italica</i> (Mill.) Greuter & Burdet Origin : L'Aquila, Abruzzo, Italia. Collectors: Unknown	<i>Lamiaceae</i>	IT-0-NEU-20040158
91	<i>Vella spinosa</i> Boiss. Origin : Sierra Nevada, Provincia de Grenada, Andalucía, Spain. Collectors: Unknown	<i>Brassicaceae</i>	ES-0-NEU-19850616

Graines récoltées en 2020 dans nos serres.

Seeds from our greenhouses.

Type de provenance : sauvage cultivé / Provenance type : wild source plant in cultivation

92	<i>Aloe vaombe</i> Decorse & Poiss. Origin : Madagascar. Collectors: R. Hoffmann et W. Rössl	<i>Asphodelaceae</i>	MG-0-NEU-19960002
----	----------------------------------------------------------------------------------------------------	----------------------	-------------------

Références taxonomique et nomenclaturale / Taxonomic and nomenclatural references :

Flore suisse / swiss flora: Juillerat P. et al. (2017), Checklist 2017 der Gefässpflanzenflora der Schweiz / de la flore vasculaire de la Suisse / della flora vascolare della Svizzera (www.infoflora.ch/fr/)

Autres / others : www.worldfloraonline.org and <https://powo.science.kew.org/>

COMMANDES /ORDERS

Veuillez prendre note des conditions ci-dessous et nous retourner la **commande signée** (pour **jardins non-IPEN**) par courriel ou courrier postal jusqu'au **15 mars 2022**.

Les échanges sont limités à **10 espèces**.

Please note the conditions below and send your **signed** (for **non-IPEN Garden**) order by regular mail or by e-mail before the **15th March 2022**.

The exchange is limited to **10 species**.

<p><u>Pays membres de l'Union européenne /</u> <u>Member countries of the European Union :</u></p> <p>Les échanges de graines avec la Suisse sont possibles sans certificat phytosanitaire. <i>Seed exchanges with Switzerland are possible without a phytosanitary certificate.</i></p>	<p><u>Pays non-membres de l'Union européenne /</u> <u>Countries outside the European Union :</u></p> <p>Nous ne fournissons pas de certificat phytosanitaire. <i>We do not provide phytosanitary certificate</i></p>
------------------------------------------------------------------------------------------------------------------------------------------------------------------------------------------------------------------------------------------------------------------------------------------------------------------	----------------------------------------------------------------------------------------------------------------------------------------------------------------------------------------------------------------------------------------------

Votre adresse / Your address	Votre commande / Your command	

Conditions

Les institutions s'engagent lors de leur commande à respecter le [Code de Conduite IPEN](#) (2018) dans l'utilisation des graines. Les graines sont offertes pour une utilisation dans les domaines de la recherche fondamentale, de l'éducation, de la conservation et du développement des jardins botaniques publics. La commercialisation des graines, des plantes qui en résultent ou de leur matériel génétique est strictement interdite. Toute publication scientifique résultant de l'utilisation de ce matériel doit mentionner dans les remerciements le *Jardin botanique de Neuchâtel*.

Les institutions hors du réseau IPEN s'engagent en signant ci-dessous à respecter le Code de Conduite IPEN dans l'utilisation du matériel envoyé par le Jardin botanique de Neuchâtel.

Gardens requesting seeds commit themselves to respect de [IPEN Code of Conduct](#) (2018). The seeds are offered for a use in the fields of basic research, education and development of public botanical gardens. The commercialisation of the seeds, of the resulting plants or of their genetic material is strictly forbidden. Any scientific publication resulting of the use of this material must mention in the acknowledgements the *Jardin botanique de Neuchâtel*.

Non-IPEN members confirm by their signature below that they will respect the IPEN Code of Conduct in the use of the material sent by the Jardin botanique de Neuchâtel.

Date : _____	Signature : _____
--------------	-------------------